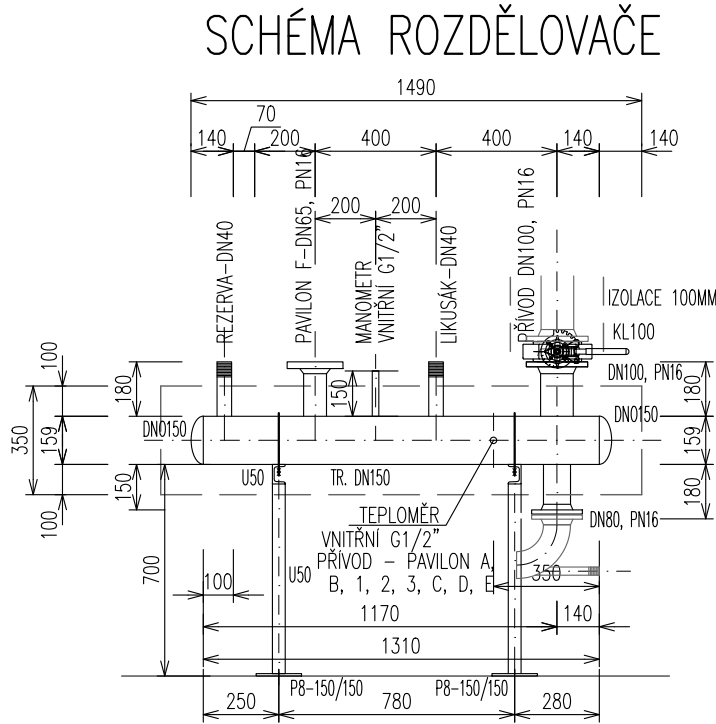
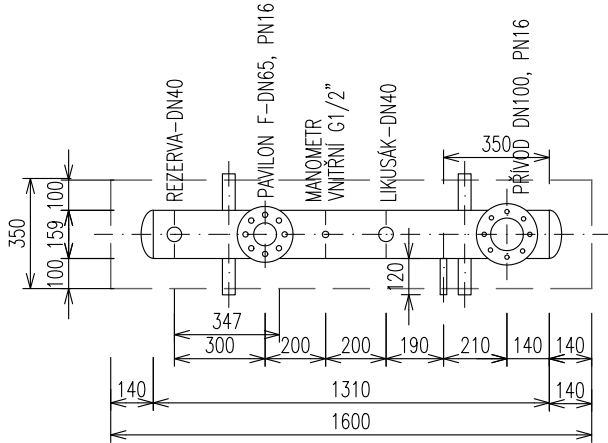


BOČNÍ POHLED



HORNÍ POHLED



ČELNÍ POHLED

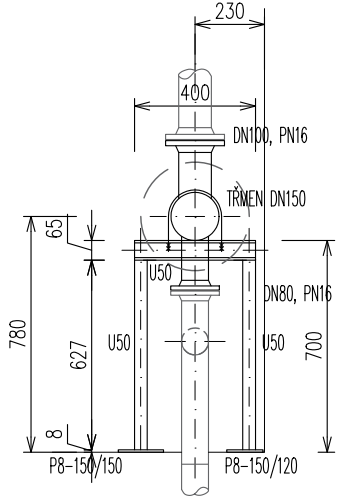


SCHÉMA HLAVNÍHO PŘÍVODU DO OBJEKTU

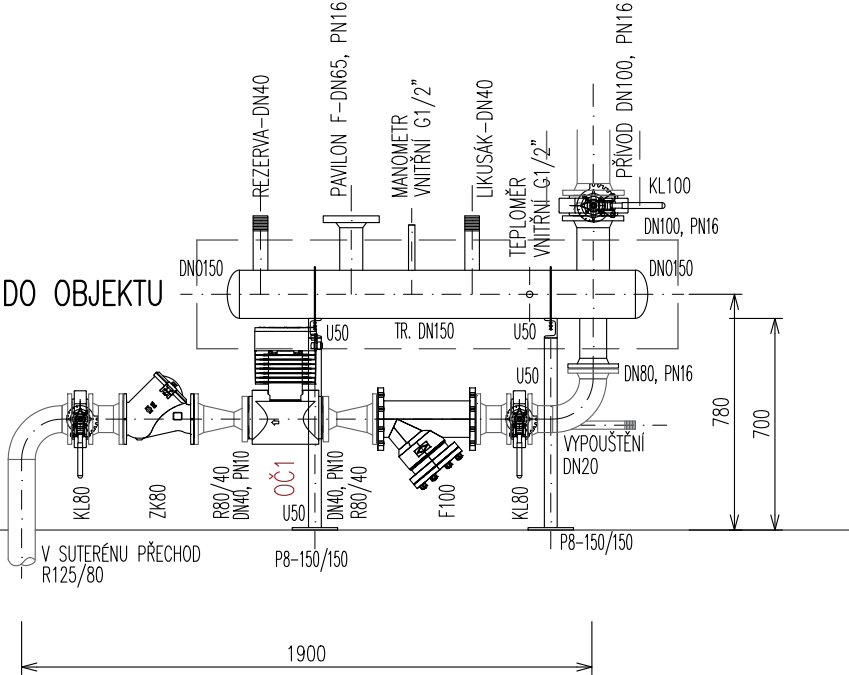
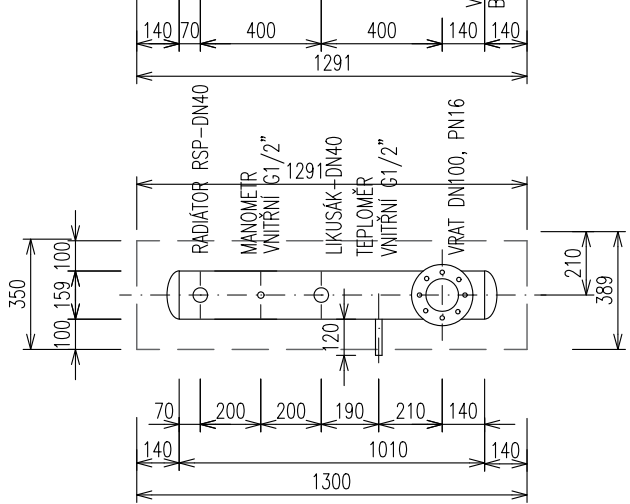
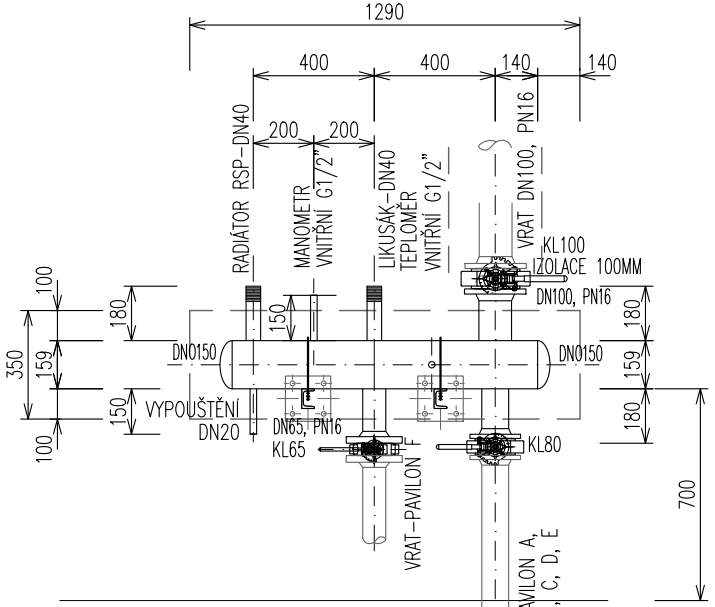
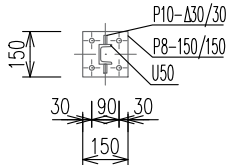


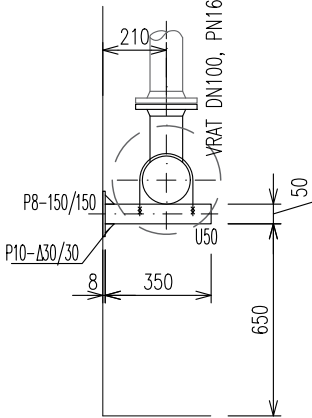
SCHÉMA SBĚRAČE



DETAIL KOTVENÍ



ČELNÍ POHLED




LEGENDA OBĚHOVÝCH ČERPADEL:

OČ1 – OBĚHOVÉ ČERPADLO PŘÍVOD – PAVILON A, B, 1, 2, 3, C, D, E
Q=16m3/h, H=8m v. sl.

IZOLACE POTRUBÍ:

- IZOLACE POTRUBÍ VYTÁPĚNÍ $L_{iz}=0,038W/(m.K)$:
- DO DN20 – TL. 20mm – POUZDRA Z MINERÁLNÍ VLNY S AL. FOLIÍ
 - DO DN32 – TL. 40mm – POUZDRA Z MINERÁLNÍ VLNY S AL. FOLIÍ
 - DO DN40 – TL. 50mm – POUZDRA Z MINERÁLNÍ VLNY S AL. FOLIÍ
 - DO DN80 – TL. 60mm – POUZDRA Z MINERÁLNÍ VLNY S AL. FOLIÍ
 - DO DN100 – TL. 80mm – POUZDRA Z MINERÁLNÍ VLNY S AL. FOLIÍ
 - IZOLACE ROZDĚLOVAČE TL.100MM – MATRACE Z MINERÁLNÍ VLNY A OBALENO AL FOLIÍ

ZMĚNA	POPIS ZMĚNY	DATUM ZMĚNY	PROVEDL

VEDOUCÍ ÚKOLU:	NAVRHOVAL:	VYPRACOVAL:	KONTOLOVAL:	<div><div>PASSIVE ARCHITECTURE</div><div><i>Přemysla Otakara II. 2476, Uherský Brod 688 01</i> tel.: +420 774 951 722, mail: betak@passarch.cz</div></div>
ING. M. BĚTÁK	ING. M. BĚTÁK	ING. M. BĚTÁK	ING. M. BĚTÁK	
INVESTOR: Město Uherský Brod, Masarykovo náměstí 100, 688 01 Uherský Brod				
NÁZEV AKCE:				
ZŠ NA VÝSLUNÍ - REKONSTRUKCE KOTELNY				
NÁZEV VÝKRESU:				
SCHÉMA ROZDĚLOVAČE A SBĚRAČE				
JMÉNO SOUBORU:		-		
MÍSTO STAVBY:		Uherský Brod		
POČET A4:		3x A4		
STUPEŇ:		PPS		
DATUM:		04/2019		
MĚŘÍTKO:		ČÍSLO VÝKRESU:		
1:25		03		